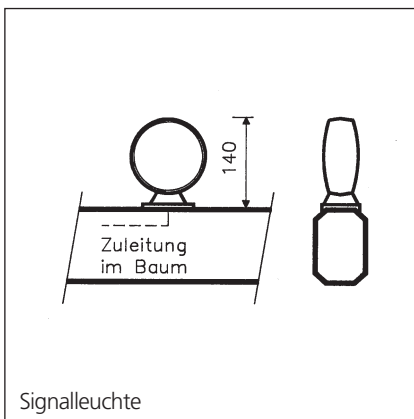


Schranken-Zubehör MAGSTOP

Signalleuchte Baum-Abwurfkontakt

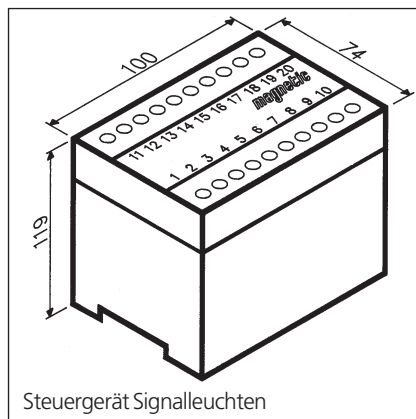
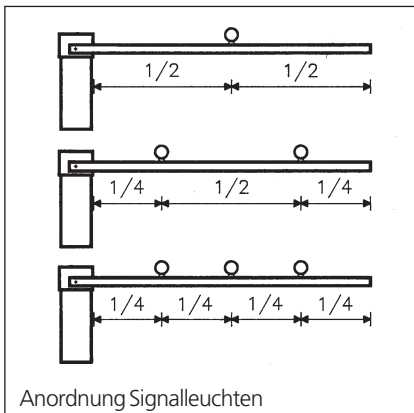


Die Signalleuchte

Als zusätzliche Signalisierung können alle Magnetic-Schrankenbäume mit Signalleuchten aufgebaut werden. Die beidseitig scheinenden Linsen sind rot und haben einen Durchmesser von 110 mm. Die Spannungsversorgung erfolgt mit Schutzkleinspannung in 24V Wechselspannung. Pro Glühlampe entsteht eine Leistungsaufnahme von 10W.

Die Spannungszuleitung erfolgt unsichtbar im Schrankenbaum.

Die Anzahl der Leuchten kann frei gewählt werden. Die Aufteilung erfolgt nach untenstehendem Bild oder nach Kundenwunsch.

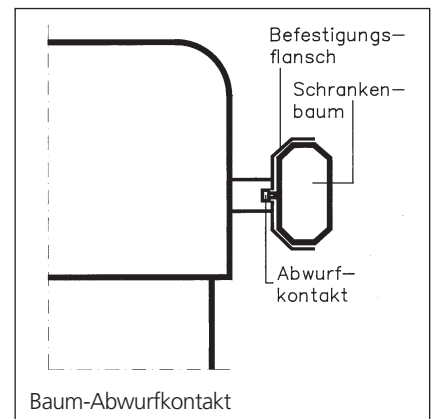
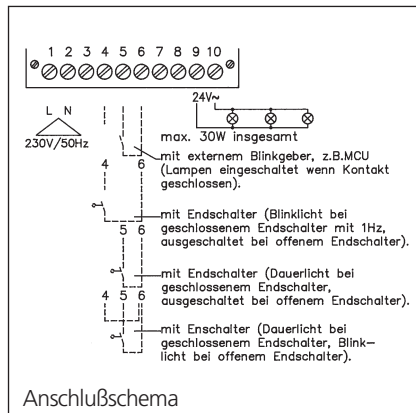


Steuergerät:

Das Steuergerät MSS 1 ist im Schrankengehäuse eingebaut und leistungsmäßig für max. 3 Signalleuchten dimensioniert. Am Steuergerät kann „Dauerlicht“ oder „Blinklicht“ gewählt werden. Am eingebauten Endschalter in der Schranke kann das Signallicht in jeder gewünschten Schrankenbaumlage aktiviert werden.

Elektrischer Anschluß:

Die Spannungsversorgung für das Steuergerät beträgt 230 V/50–60 Hz. Der elektrische Anschluß erfolgt nach Schema.



Der Baum-Abwurfkontakt

Der Schrankenbaum-Abwurfkontakt dient bei den Schranken MIB zur Signalisierung eines abgerissenen Schrankenbaumes. Im Befestigungsflansch des Schrankenbaumes ist ein Schalter eingebaut, mit dem entsprechende Meldegeräte angesteuert werden können. Der Ausgang des Schalters ist potentialfrei und max. mit 60 V/0,5 A = belastbar.

Der Schalter wird werkseitig exakt auf das Schrankenbaumprofil eingestellt. Die Kabel sind durch die Antriebswelle ins Innere des Schrankengehäuses und auf Klemmen geführt.

Montage:

Bei der Montage des Schrankenbaumes ist darauf zu achten, daß dieser richtig anliegt und der Schalter betätigt wird.

Vor und nach der Montage des Schrankenbaumes, ist der Kontakt des Schalters durchzumessen. Bei montiertem Schrankenbaum muß der Schalterkontakt geschlossen, bei abgerissenen Schrankenbaum geöffnet sein.

Für Baumängen bis 3,0 m kann die Befestigung mit Kunststoffmuttern erfolgen (Befestigungs-Set Nr. 1031,0092) oder der Auslösemechanismus Nr. 1031,0149 mit Baum MBS 5A-xxx verwendet werden.